

秋田県立美術館移転開館十周年記念特別展

十周年記念特別展

驚異の眼・驚異の筆

浦上コレクション

秋田県立美術館 3F ギャラリー

2023 7.8.土 ~ 9.10.日

前期：7月8日(土)～8月7日(月)
後期：8月9日(水)～9月10日(日)

※前後期で作品が入れ替わります ※8月8日(火)は展示替え休館

開館時間 ▶ 午前10時～午後6時

※入館は午後5時30分まで

※竿燈まつり期間中(8月3日～6日)は午前9時開館

観覧料 ▶ 一般1,000円(800円)、高・大学生800円(600円)

※中学生以下無料 ※高・大学生料金では要学生証提示 ※()内は前売、20名以上の団体料金 ※身体障がい者・療育手帳・精神障がい者保健福祉手帳(ミライロID可)を持参の方と付添1名は半額(秋田県立美術館で当日券購入の場合のみ) ※リピーター割：本展チケットの半券を提示していただくと2回目の観覧料が当日料金より100円引きとなります(半券1枚につき1回限り有効)

前売券販売所 ▶ さきがけニュースカフェ、カフェ光風(県立美術館2階)、caoca 広場、県庁地下売店、ローソンチケット(Lコード：22835)、セブンチケット(セブン-イレブン)

前売券取次所 ▶ 秋田魁新報社県内支社・支局、秋田魁新報販売店 ※ご予約の上、取り寄せになります。

前売券販売期間 ▶ 5月20日(土)～7月7日(金)
前売券に関するお問い合わせ：秋田魁新報社事業局企画事業部
TEL：018-888-1857(平日午前9時～午後5時、土日祝休)

主 催 ▶ 北斎漫画展実行委員会 (秋田県、秋田魁新報社、公益財団法人平野政吉美術財団)

監 修 ▶ 浦上満(浦上蒼穹堂代表)

企 画 協 力 ▶ 山形美術館、株式会社アートワン

後 援 ▶ 秋田市、秋田市教育委員会、ABS 秋田放送、AKT 秋田テレビ、AAB 秋田朝日放送、エフエム秋田、CNA 秋田ケーブルテレビ

平野政吉コレクション

秋田県立美術館

〒010-0001 秋田県秋田市中通一丁目4-2

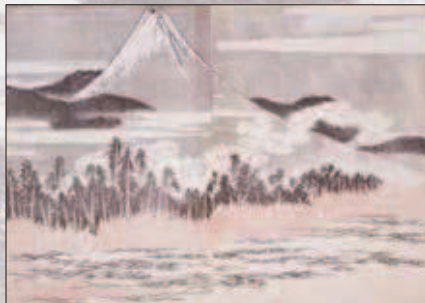
AKITA MUSEUM OF ART

TEL：018-853-8686 FAX：018-836-0877

図版出典：《人物百態》初編、《金魚・メダカほか》二編、《相撲四十八手》三編、《雀踊り》三編、《狂画葛飾おでぶちゃん》八編、《風のいたずら》十二編、《楽種・付け廻》十二編(すべて部分)

浦上コレクション 北斎漫画

驚異の眼・驚異の筆



《富士と三保の松原》五編 後期



《百面相》十編 前期



《出羽秋田の落》七編 前期

世界的に有名な江戸時代の浮世絵師・葛飾北斎(1760-1849)。19歳で絵師となってから90歳で亡くなるまで、数多くの名作を残しました。その中でも「富嶽三十六景」と並び代表作として知られているのが『北斎漫画』です。1814(文化11)年、弟子たちの絵手本として初版が刊行されると、庶民からも好評を博し、北斎没後の1878(明治11)年まで60年余にわたり全15編が刊行されました。『北斎漫画』には、人々の生活や動植物、自然現象や各地の名勝、さらには神仏、幽霊まで、あらゆるものが生き生きと描き出されています。洒落な筆使いとダイナミックな構図、人々の特徴や一瞬の動きをとらえたユーモアに満ちた描写は、自ら「画狂老人」と称して90歳まで絵を描き続けた北斎の、驚くべき画力、眼力を雄弁に物語っています。さらに、北斎の絵は海を越え、19世紀後半にヨーロッパで広がったジャポニズムの原動力にもなりました。

本展では、世界一の質と量を誇ると称される浦上満氏の『北斎漫画』コレクションより、厳選された約200点を前期・後期に分けてご紹介します。森羅万象を描いたと言われる北斎の魅力が凝縮された作品の数々をぜひお楽しみください。



《浮巻と水中遊泳》四編 前期



《尻相撲・座相撲・足相撲》十一編 後期



《人魚・河童ほか》三編 後期



《鰻登り》十二編 後期

関連イベント

※事前申込制のイベントは、お電話またはFAX(イベント名、参加者全員の氏名、代表者電話番号を記入)で美術館までお申し込みください。

※いずれも参加には観覧券または年間パスポートが必要です。

※最新の情報は当館ホームページ等でご確認ください。

講演会

「世界を驚かせた北斎と『北斎漫画』」

講師：浦上満氏(本展監修者・浦上蒼穹堂代表)

日時：7月8日(土) 13:30~15:00

会場：1F県民ギャラリー

定員：50名

事前申込制・先着順

夏休み子どもと楽しむ ギャラリートーク

講師：当館学芸員

日時：8月19日(土)
14:00~14:30

対象：小学生以上

会場：1Fレクチャールーム

定員：25名

事前申込制・先着順

※小学生の参加は保護者の同伴をお願いします。

学芸員による ギャラリートーク

日時：7月23日(日)、8月26日(土)
各日とも14:00~14:30

会場：3Fギャラリー

会場までのアクセス



平野政吉コレクション
秋田県立美術館
AKITA MUSEUM OF ART

※美術館専用駐車場はございません。公共交通機関、近隣の有料駐車場をご利用ください。

〒010-0001秋田県秋田市中通一丁目4-2 TEL018-853-8686 FAX018-836-0877

http://www.akita-museum-of-art.jp

●JR秋田駅西口からタクシーで2分、徒歩10分

●秋田自動車道・秋田中央ICより10分(中央街区ランプ出口)

