

師・黒田清輝 妻・鴫田とみ
藤田嗣治 東京美術学校から渡仏へ
Foujita et ses débuts au Japon, puis en France : autour de Kuroda Seiki et Tokita Tomi



藤田嗣治《自画像》1910年 東京藝術大学蔵

De FUJITA à FOUJITA

2019.11.30 | 土 | — 2020.1.26 | 日 |

休館日 / 2019年12月30日(月)・12月31日(火)・2020年1月1日(水)

時間 / 午前10時～午後6時(入館は午後5時30分まで)

会場 / 秋田県立美術館 3Fギャラリー・2F大壁画ギャラリー

観覧料 / 一般800円(640円) 学生500円(400円) シニア720円 高校生以下無料

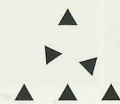
()内は20名以上の団体、シニアは70歳以上/身体障がい者・療育手帳・精神障がい者保健福祉手帳を持参の方と付添1名は無料。

秋田市立千秋美術館の観覧券(半券可)、「くるりん周遊バス」、「なかいち回遊割引チケット」を持参の方は、団体料金と同額。

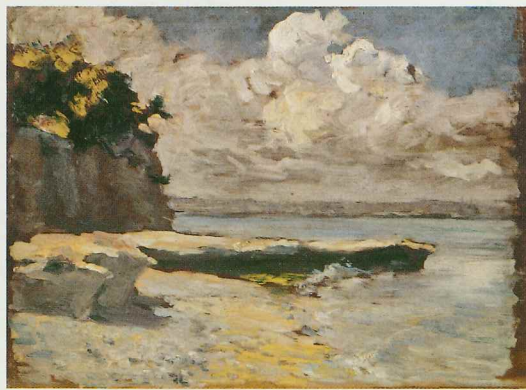
主催 | 秋田県立美術館(指定管理者公益財団法人平野政吉美術財団) 特別協力 | 東京国立博物館 後援 | 秋田市、秋田市教育委員会、秋田魁新報社、朝日新聞秋田総局、

毎日新聞秋田支局、読売新聞秋田支局、河北新報社、NHK秋田放送局、ABS秋田放送、AKT秋田テレビ、AAB秋田朝日放送、エフエム秋田、CNA秋田ケーブルテレビ、秋田経済新聞

助成 | 一般財団法人地域創造



平野政吉コレクション
秋田県立美術館
AKITA MUSEUM OF ART



1

2

3

4

師・黒田清輝 妻・鴫田とみ 藤田嗣治 東京美術学校から渡仏へ

Foujita et ses débuts au Japon, puis en France : autour de Kuroda Seiki et Tokita Tomi

De FUJITA à FOUJITA

藤田嗣治は1905年、東京美術学校西洋画科に入学し、黒田清輝の指導を受けます。卒業後の1913年に渡仏した藤田は、パリの美術潮流に触れ、東京美術学校での教育を批判することになります。フランスでアカデミックな絵画教育を受け、西洋画を日本に移植しようとした黒田。西洋と日本を融合させた独自の画風をパリで確立した藤田。二人の画家は西洋美術の深奥を感得し、その上でそれぞれ画業を展開させました。

本展は、藤田の1910年代に焦点をあて、東京美術学校在学中に制作した人物画、近年発見された《榛名湖》など渡仏前に描いた風景画を展示します。また渡仏後に新婚の妻・鴫田とみへ差し出した藤田の書簡を披露し、画家として目指した方向性や妻への想いを紹介します。

黒田については、在仏中の作品、および帰国後に描いた「構想画」の下絵などを展覧し、あわせて黒田が監修した東京駅壁画の資料から、日本の近代化と向き合った画家の姿を浮かび上がらせます。

〔関連イベント〕

●講演会

「藤田嗣治と黒田清輝－裸婦と構想画という視点から」

講師 / 山梨 絵美子氏 (独立行政法人国立文化財機構 東京文化財研究所 副所長)

日時 / 2019年12月15日(日) 14:00~15:30 会場 / 1Fレクチャールーム 定員 / 40名

参加料 / 観覧券または年間パスポートが必要です。 ※電話でお申込みください。

●学芸員によるギャラリートーク

日時 / 2019年12月21日(土)、2020年1月18日(土) 各日ともに 14:00~14:30

会場 / 3Fギャラリー、2F大壁画ギャラリー

参加料 / 観覧券または年間パスポートが必要です。 ※申込みは不要です。

上:1. 黒田清輝《編物》1890年 東京国立博物館蔵/2. 黒田清輝《横浜本牧の景》1894年 東京国立博物館蔵/3. 黒田清輝《昔語り下絵(男)》1896年 東京国立博物館蔵/4. 黒田清輝《栗拾い》1917年 東京国立博物館蔵

下:5. 藤田嗣治《婦人像》1909年 東京藝術大学蔵/6. 藤田嗣治《榛名湖》1911年 公益財団法人平野政吉美術財団蔵/7. 藤田嗣治《巴里城門》1914年 ポーラ美術館蔵/8. 藤田嗣治 鴫田とみ宛 書簡

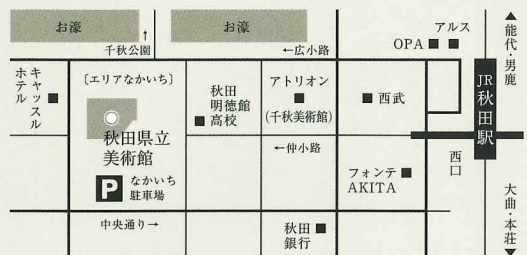
1.2.3.4 画像提供:東京文化財研究所

平野政吉コレクション

秋田県立美術館

AKITA MUSEUM OF ART

〒010-0001 秋田県秋田市中通1丁目4-2 (エリアなかいち内)
TEL 018-853-8686 FAX 018-836-0877
<http://www.akita-museum-of-art.jp>



鉄道 / JR秋田駅下車 西口よりタクシー約2分または徒歩約10分
空路 / 秋田空港よりリムジンバスで約40分木内前バス停下車、またはタクシー約30分
自動車 / 秋田自動車道・秋田中央I.C.から約10分
※当館の専用駐車場はございません。近隣商業施設の有料駐車場をご利用ください。

5

6

7

8

