

# 千住博展

日本の美を極め、世界の美を拓く SENJU HIROSHI: Commemorating the Completion of Fusuma Paintings for Kotgeobul Temple, Koyasan.

秋田県立美術館  
Akita Museum of Art

2018年9月22日[土]—11月4日[日] 会期中無休

主催：「千住博展」実行委員会（秋田市立千秋美術館、秋田県、秋田魁新報社  
公益財団法人平野政吉美術財団）、NHKプラネット東北  
後援：ABS秋田放送、AKT秋田テレビ、AAB秋田朝日放送、エフエム秋田  
CNA秋田ケーブルテレビ  
特別協力：高野山金剛峯寺、軽井沢千住博美術館  
制作協力：NHKプロモーション  
協力：アート・コンサルティング・ファーム



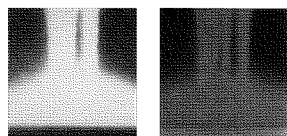
・本リストの掲載順と展示順は必ずしも一致しません。  
・展示室内の温湿度・照明は、作品保護に関する所蔵者の貸与条件に基づき管理しています。  
・ご来館の皆さまに理想的と感じられない場合もあるかと存じますが、ご容赦ください。  
・1階県民ギャラリーの《龍神Ⅰ、Ⅱ》は照明（フラックライト）を使用した作品展示を行っております。  
光の刺激が苦手な方はご注意ください。

## 出品作品リスト List of Works

画像 Image	作品名 Title	制作年 Date	技法・材質 Technique/Material	寸法 (cm) Size	所蔵 Owner
<b>龍神 Ryujin</b>					
	龍神Ⅰ Ryujin I	2015	鳥の子紙、アクリル絵の具、 蛍光塗料 Acrylic and fluorescent pigments on Japanese mulberry paper	240.0 × 1140.0 (六曲一双)	軽井沢千住博美術館 Hiroshi Senju Museum Karuzawa
	龍神Ⅱ Ryujin II	2015	鳥の子紙、アクリル絵の具、 蛍光塗料 Acrylic and fluorescent pigments on Japanese mulberry paper	240.0 × 1140.0 (六曲一双)	軽井沢千住博美術館 Hiroshi Senju Museum Karuzawa
<b>干支飾皿 Animal Signs of Chinese Zodiac</b>					
	干支飾皿「子」 Animal Signs of Chinese Zodiac"Mouse"	2004	有田焼（磁器） Arita ware(Polcelain)	27.1 × 42.2 × 0.8	
	干支飾皿「丑」 Animal Signs of Chinese Zodiac"Cow"	2004	有田焼（磁器） Arita ware(Polcelain)	22.2 × 36.2 × 1.5	
	干支飾皿「寅」 Animal Signs of Chinese Zodiac"Tiger"	2004	有田焼（磁器） Arita ware(Polcelain)	φ 28.0 × 1.8	
	干支飾皿「卯」 Animal Signs of Chinese Zodiac"Rabbit"	2004	有田焼（磁器） Arita ware(Polcelain)	30.6 × 23.2 × 0.8	
	干支飾皿「辰」 Animal Signs of Chinese Zodiac"Dragon"	2004	有田焼（磁器） Arita ware(Polcelain)	27.8 × 28.4 × 0.8	

画像 Image	作品名 Title	制作年 Date	技法・材質 Technique/Material	寸法 (cm) Size	所蔵 Owner
	干支飾皿「巳」 Animal Signs of Chinese Zodiac "Serpent"	2004	有田焼 (磁器) Arita ware (Porcelain)	17.7 × 33.0 × 1.5	
	干支飾皿「午」 Animal Signs of Chinese Zodiac "Horse"	2004	有田焼 (磁器) Arita ware (Porcelain)	φ 30.5 × 4.5	
	干支飾皿「未」 Animal Signs of Chinese Zodiac "Sheep"	2004	有田焼 (磁器) Arita ware (Porcelain)	φ 29.5 × 4.4	
	干支飾皿「申」 Animal Signs of Chinese Zodiac "Monkey"	2004	有田焼 (磁器) Arita ware (Porcelain)	30.0 × 42.0 × 0.8	
	干支飾皿「酉」 Animal Signs of Chinese Zodiac "Cock"	2004	有田焼 (磁器) Arita ware (Porcelain)	25.6 × 26.5 × 1.7	
	干支飾皿「戌」 Animal Signs of Chinese Zodiac "Dog"	2004	有田焼 (磁器) Arita ware (Porcelain)	30.5 × 30.0 × 0.8	
	干支飾皿「亥」 Animal Signs of Chinese Zodiac "Wild Bore"	2004	有田焼 (磁器) Arita ware (Porcelain)	21.8 × 37.4 × 0.8	

## フォーリングカラー Falling Color

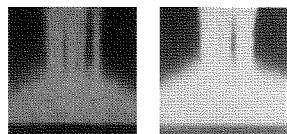


フォーリングカラー  
Falling Color

2005 鳥の子紙、アクリル絵の具  
Acrylic pigments on Japanese  
mulberry paper

各 90.9 × 90.9  
(8面)

軽井沢千住博美術館  
Hiroshi Senju Museum  
Karuzawa



動画:フォーリングカラー  
DOUGA:Falling Color

2018 映像作品  
Video installation

### 【秋田会場特別出品作品】 秋田市の円空仏

秋田市内に現存する円空作と伝わる仏像を千住博作品とともに特別公開

観音菩薩座像  
寛文7(1667年)頃  
高46.2 花岡家蔵  
秋田市指定文化財

観音菩薩座像  
制作年不詳  
高34.3



#### ○撮影について

会場での撮影は原則としてご遠慮下さい。

ただし、1階県民ギャラリー《龍神Ⅰ、Ⅱ》のみ写真撮影が可能です。  
以下の点について、くれぐれもご注意くださいようお願いいたします。

- ・三脚の使用はできません。
- ・フラッシュの使用はできません。撮影の前にオート機能の解除をお願いします。
- ・作品に触れないよう、また鑑賞の妨げとならないようお気を付けてください。
- ・作品保全のため、混雑時には撮影を制限する場合があります。あらかじめご了承ください。
- ・展覧会の感想を SNS 等でぜひご紹介ください。

秋田市立千秋美術館×秋田県立美術館 2館合同開催

※高野山金剛峯寺襖絵《断崖図》、《瀧図》等は秋田市立千秋美術館会場にて展示しております。